

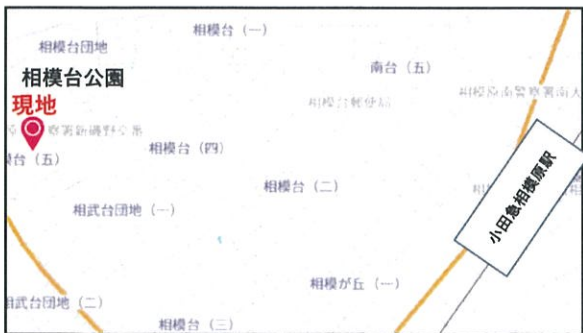
相模原市南区相模台6丁目

Access

小田急小田原線「小田急相模原駅」徒歩約23分
首都圏中央自動車連絡道路「相模原愛川IC」車約14分

新築戸建2棟

近隣にスーパーあり！買い物便利（トップ相模台店・スーパー三和）
大型公園も近く、暮らしやすい環境です！



〒252-0199 神奈川県相模原市南区相模台6丁目10-9

ライフインフォメーション

- 相模台公園：徒歩2分
- スーパー三和相模原店：徒歩8分
- セブンイレブン：徒歩4分
- 国立病院機構相模台病院：徒歩5分
- 若草小学校：徒歩13分
- 若草中学校：徒歩6分

住宅瑕疵担保保証

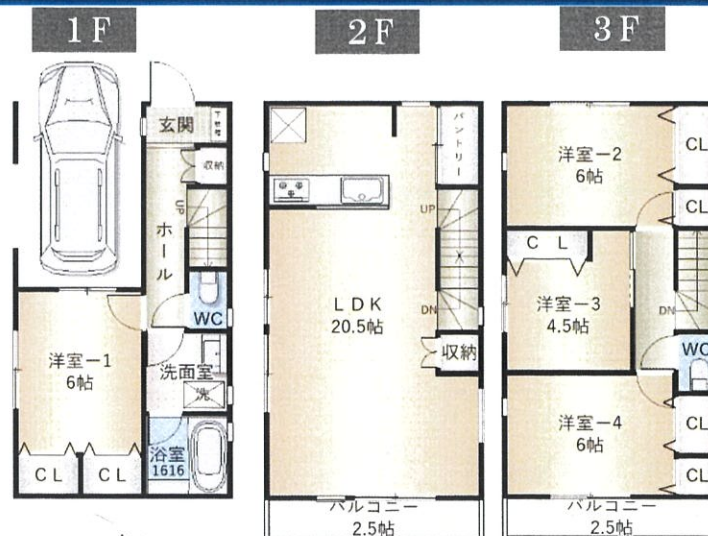
まもりすまい保険
住宅保証機構

長期金利固定住宅ローン

フラット35S
Bプラン適用

地盤保証

ハウスマンティ
20年保証

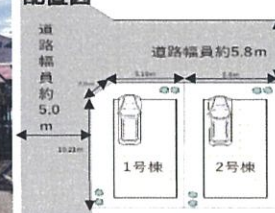


令和4年9月
完成予定！

周辺道路写真



配置図



物件概要

- 所在地：神奈川県相模原市南区相模台6丁目1994-19 ■土地権利：所有権(宅地)
- 交通：小田急小田原線「小田急相模原」駅徒歩23分
- 建築確認番号：第22KAK建確00135号
- 都市計画：市街化区域 ■用途地域：第一種中高層住居専用地域
- 建ぺい率：指定60% ■容積率：指定200% ■地域・地区：準防火地域
- 制限：道路斜線制限・隣地斜線制限・日影規制・景観法・都市再生特別措置
- 接道：公道(北西：幅員約5.88m・接道長さ約5.19m 南西：幅員約5.0m・接道長さ約10.21m)
- 私道負担：無 ■ライフライン：公営上下水道・都市ガス

設備概要

- システムキッチン(食洗機付)
- パントリー
- 洋室各部屋、玄関、各収納付き
- 浴室乾燥・浴室暖房(浴室に窓あり)
- オートバス
- 温水洗浄便座トイレ(1階・3階)
- 24時間換気システム
- 2階、3階バルコニー2.5帖

土地面積：76.56㎡ / 延べ床面積：117.99㎡
(駐車場面積11.17㎡含む)

販売価格

1号棟 4LDK **3,880** (税込) 万円

株式会社 翔工務店

■ 売主 ・ 媒介

神奈川県知事免許 (2) 第28729号 〒252-0316 神奈川県相模原市南区双葉1丁目12-24

☎ 042-705-4466 FAX 042-860-6752 ✉ fukazawa@sho-daiku.com

仕入れ案件求む 現金買取相談可お気軽に

確認は担当へ：070-6644-4056